



MAŁA
KSIĄŻECZKA
O LESIE



Lasy nieustannie się zmieniają.

Każda pora roku odkrywa przed nami niezwykle zjawiska i wydarzenia w świecie roślin i zwierząt. One wszystkie układają się w fascynujący rytm przyrody. Wsłuchajmy się w niego i odkryjmy w warszawskich lasach.

Dostrzeżmy w trakcie spaceru mozaikę siedlisk z charakterystycznymi dla nich gatunkami roślin. Porównajmy runo, podszyt i korony drzew w lesie liściastym i iglastym.

Wraz ze zmieniającym się lasem będą zmieniać się również nasze odczucia, a nam, leśnikom, sposób pracy w nim.

Warto też sięgnąć w przeszłość, by poznać unikalną i często bardzo długą historię odwiedzanego miejsca.

Ta kieszonkowa publikacja składa się wyłącznie z pytań, które pomogą ci samodzielnie obserwować las.

Spróbuj odpowiedzieć na te pytania w różnych miejscach i porach roku.

Nie ma złych odpowiedzi. Samo prowadzenie obserwacji jest ogromną wartością i dostarcza wiele przyjemności. Opierając się na własnych spostrzeżeniach z obserwacji świata przyrody z każdym wyjściem do lasu będziesz więcej widzieć, słyszeć i czuć.

JAK NAZYWA SIĘ TEN LAS?

- W jakiej dzielnicy Warszawy jest położony?
- Czy znasz historię jego powstania?
- Czy istniał on przed II Wojną Światową?



JAKI TO JEST RODZAJ LASU?

- Czy fragment lasu, w którym się znajdujesz, jest liściasty, iglasty czy mieszany?
- Czy rozpoznajesz gatunki drzew, które tworzą ten fragment lasu?
- Czy w lesie jest jasno czy ciemno?



Z CZEHO SKŁADA SIĘ RUNO?

- Co widzisz pod stopami?
- Czy jest tam mech, krzewinki (borówki), wysokie trawy lub pokrzywy, czy może dominują opadłe liście?
- Czy widzisz kwitnące rośliny?
- Czy w innej porze roku spotkasz w runie te same rośliny?
- Czy dostrzegasz zwierzęta w tej warstwie lasu?



CZY W LESIE JEST PODSZYT?

- Co widzisz przed sobą, na wysokości twoich oczu?
- Czy widok przesłaniają ci gęste krzewy, ich liście lub gałązki?
- Czy las jest pozbawiony podszytu i widzisz przed sobą pnie drzew?
- Czy krzewy, które widzisz, są iglaste czy liściaste?
- Czy dostrzegasz zwierzęta w tej warstwie lasu?



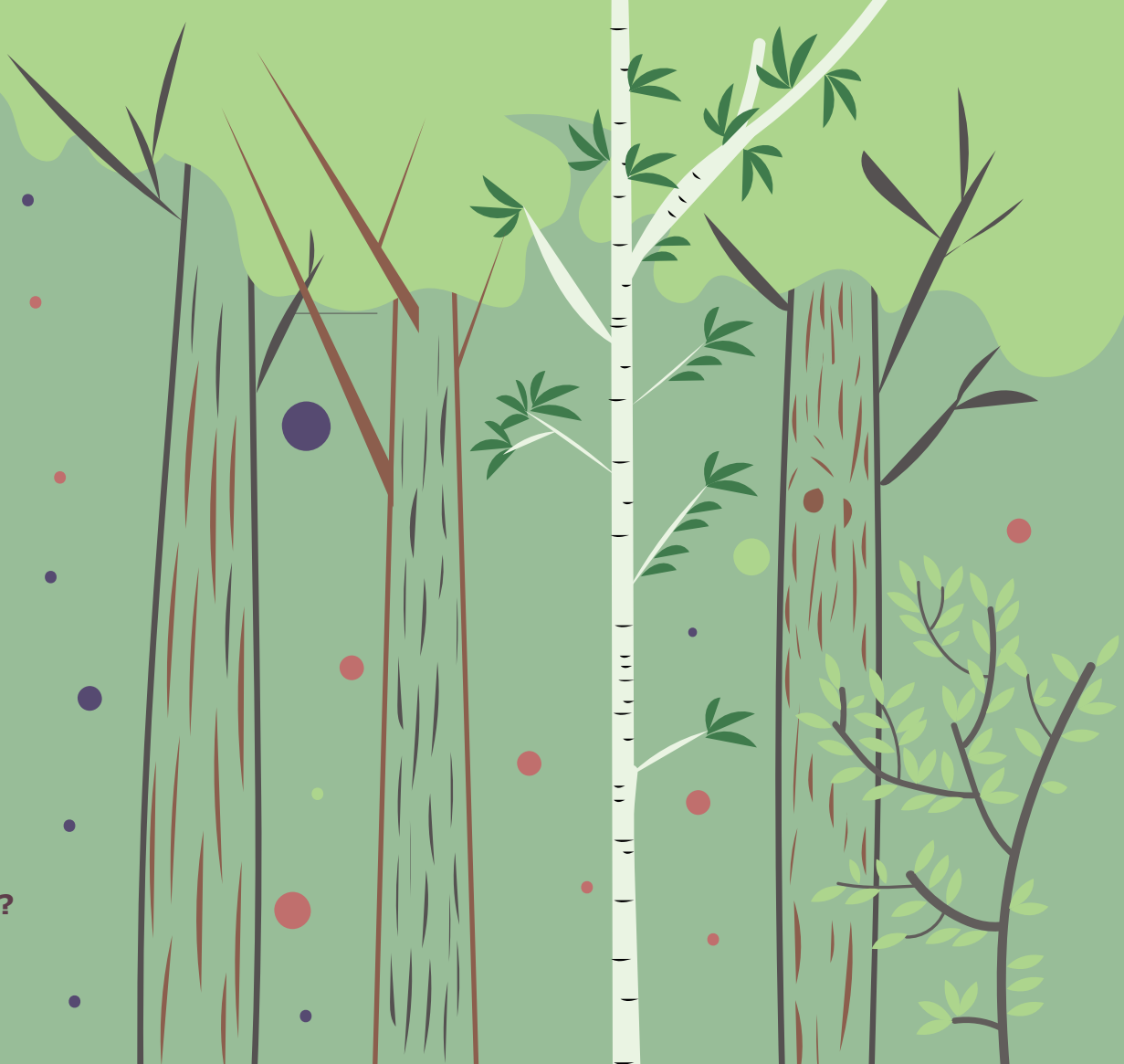
KORONY DRZEW CO WIDZISZ NAD SOBĄ?

- Czy korony drzew kołyszają się?
- Jak blisko siebie są korony? Czy stykają się ze sobą?
- Czy korony drzew mają przestrzeń, aby się rozwijać?
- Czy korony drzew są regularne?
- Czy pnie drzew są proste, rozwidłone, a może zdeformowane?
- Czy dostrzegasz zwierzęta w tej warstwie lasu?



WIEK LASU

- Czy drzewa, które obserwujesz, są podobnej wysokości?
- Czy pnie drzew mają podobną grubość np. tylko cienkie lub grube pnie?
- Czy las składa się z drzew o różnej grubości pni?
- Czy widzisz leżące lub stojące martwe drzewa?
- Czy dostrzegasz na martwych drzewach rośliny, grzyby, zwierzęta lub ich ślady?



ZMYSŁY

- Jaki zapach czujesz?
Czy czujesz w powietrzu zapach ziemi, wilgoci, ziół, żywicy, kwiatów?
- Jakie kolory w lesie dominują?
- Czy podobnie odczuwasz temperaturę kory różnych gatunków drzew?
- Zatrzymaj się na minutę i posłuchaj. Co słyszysz blisko siebie, jakie dźwięki dobiegają z oddali?
- Oddziel dźwięki natury od odgłosów cywilizacji.



CZŁOWIEK I LAS

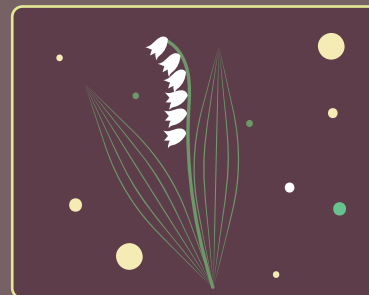
- **Co otacza las?**
Czy są to pola i łąki,
a może drogi,
osiedla i płoty?
- **Czy zwierzęta mogą
swobodnie migrować
do i z innych
kompleksów leśnych?**

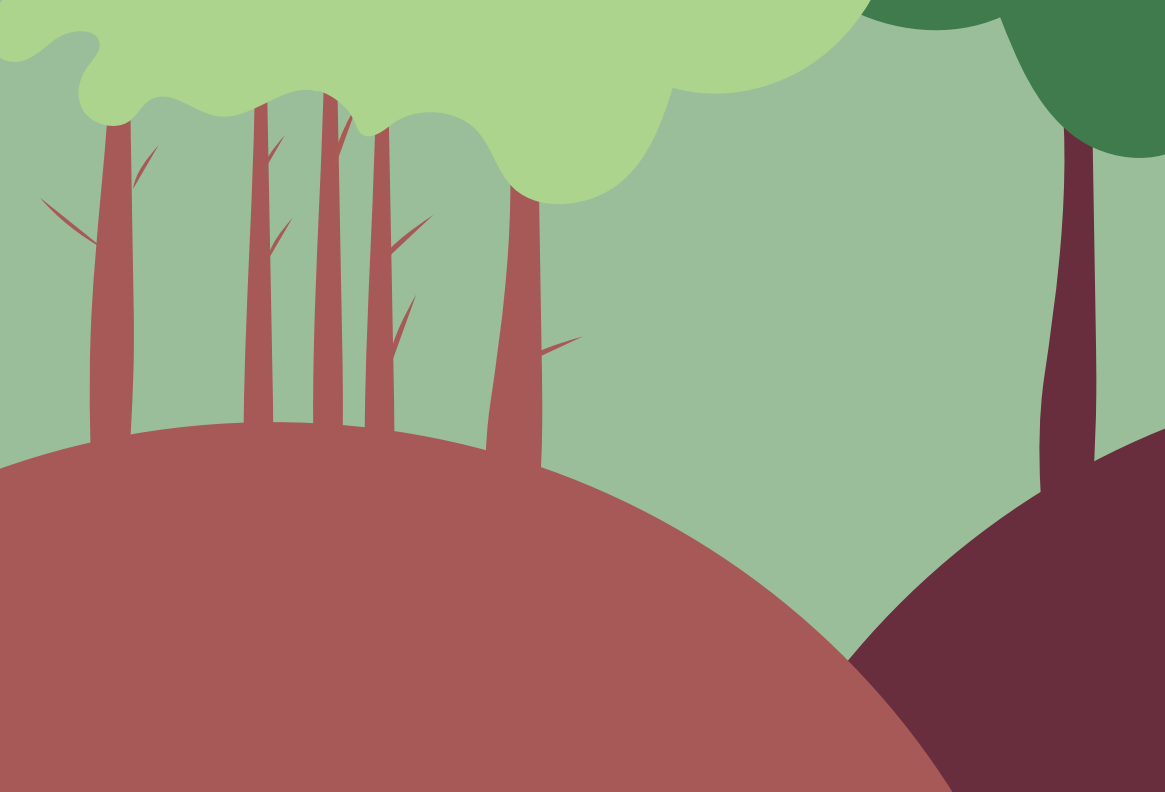
- **Jak dużo ludzi
dostrzegasz
w tej chwili?**
- **Ile czasu potrzebujesz,
aby obejść las?**
- **Co daje ci obecność
w lesie?**
- **Co daje miastu
obecność lasów?**
- **Jakie odczucia
towarzyszą ci w czasie
pobytu w lesie?**



Wyobraź sobie, że masz przy sobie analogowy aparat fotograficzny, w którym pozostało tylko pięć klatek do wykorzystania.

Idąc przez las wybierz to, co chcesz uwiecznić. Od ciebie zależy, czy będzie to szeroki kadr czy mały szczegół. Ten limit pomoże ci lepiej obserwować otoczenie i skupić się na jego poszczególnych elementach.





ISBN 978-83-946818-8-3